



## ΔΕΛΤΙΟ ΤΥΠΟΥ

### ΤΡΙΜΗΝΙΑΙΟΙ ΕΘΝΙΚΟΙ ΛΟΓΑΡΙΑΣΜΟΙ

**2<sup>ο</sup> Τρίμηνο 2020/2<sup>ο</sup> Τρίμηνο 2019: -15,2%**

*(Προσωρινά στοιχεία, εποχικά διορθωμένα σε όρους όγκου)*

Η Ελληνική Στατιστική Αρχή (ΕΛΣΤΑΤ) ανακοινώνει το Ακαθάριστο Εγχώριο Προϊόν για το 2<sup>ο</sup> τρίμηνο του 2020 (προσωρινά στοιχεία).

- Με βάση τα διαθέσιμα **εποχικά διορθωμένα στοιχεία**<sup>1</sup>, το Ακαθάριστο Εγχώριο Προϊόν (ΑΕΠ) σε όρους όγκου<sup>2</sup>, κατά το 2<sup>ο</sup> τρίμηνο 2020 παρουσίασε μείωση κατά 14,0%, σε σχέση με το 1<sup>ο</sup> τρίμηνο 2020, ενώ σε σύγκριση με το 2<sup>ο</sup> τρίμηνο 2019 παρουσίασε μείωση κατά 15,2% (Πίνακας 1).
- Με βάση τα **μη εποχικά διορθωμένα στοιχεία** το Ακαθάριστο Εγχώριο Προϊόν (ΑΕΠ) σε όρους όγκου, κατά το 2<sup>ο</sup> τρίμηνο 2020 παρουσίασε μείωση κατά 15,3% σε σχέση με το 2<sup>ο</sup> τρίμηνο 2019 (Πίνακας 2).
- Τα στοιχεία του παρόντος Δελτίου Τύπου για το 2<sup>ο</sup> τρίμηνο 2020 αντανακλούν τις επιπτώσεις στο ΑΕΠ της πανδημίας COVID-19 και των περιοριστικών μέτρων που τέθηκαν σε ισχύ. Για την κατάρτιση των προσωρινών εκτιμήσεων χρησιμοποιήθηκαν όλες οι βέλτιστες διαθέσιμες πηγές δεδομένων.
- Οι χρήστες θα πρέπει να λάβουν υπόψη τους ότι τα στοιχεία του παρόντος Δελτίου για το 2<sup>ο</sup> τρίμηνο 2020 αναμένεται να αναθεωρηθούν, όταν καταρτιστούν και ανακοινωθούν τα προσωρινά στοιχεία για το 3<sup>ο</sup> τρίμηνο 2020 με βάση επικαιροποιημένα πρωτογενή στοιχεία που θα έχουν καταστεί διαθέσιμα (π.χ. τριμηνιαίοι μη χρηματοοικονομικοί λογαριασμοί Γενικής Κυβέρνησης, βραχυχρόνιοι δείκτες, στοιχεία απασχόλησης, κ.λπ.).
- Επιπλέον επισημαίνεται ότι τα εποχικά διορθωμένα μεγέθη επαναυπολογίζονται κάθε φορά που προστίθεται ένα καινούργιο τρίμηνο στη χρονοσειρά. Συνεπώς τα εποχικά διορθωμένα στοιχεία αναθεωρούνται κάθε τρίμηνο.
- Οι μεταβολές των κυριότερων μακροοικονομικών μεγεθών σε όρους όγκου με εποχική διόρθωση έχουν ως εξής:

#### 1. Τριμηνιαίες μεταβολές

- Η συνολική τελική καταναλωτική δαπάνη μειώθηκε κατά 9,3% σε σχέση με το 1<sup>ο</sup> τρίμηνο του 2020.
- Οι ακαθάριστες επενδύσεις παγίου κεφαλαίου μειώθηκαν κατά 2,0% σε σχέση με το 1<sup>ο</sup> τρίμηνο του 2020.
- Οι εξαγωγές αγαθών και υπηρεσιών παρουσίασαν μείωση κατά 32,1% σε σχέση με το 1<sup>ο</sup> τρίμηνο του 2020. Οι εξαγωγές αγαθών μειώθηκαν κατά 12,3%, ενώ οι εξαγωγές υπηρεσιών μειώθηκαν κατά 48,3%.

<sup>1</sup> Εποχική και ημερολογιακή διόρθωση

<sup>2</sup> Αλυσωτοί δείκτες όγκου

- Οι εισαγωγές αγαθών και υπηρεσιών παρουσίασαν μείωση κατά 16,7% σε σχέση με το 1<sup>ο</sup> τρίμηνο του 2020. Οι εισαγωγές αγαθών μειώθηκαν κατά 14,7%, ενώ οι εισαγωγές υπηρεσιών μειώθηκαν κατά 24,8%.

## 2. Ετήσιες μεταβολές

- Η συνολική τελική καταναλωτική δαπάνη παρουσίασε μείωση κατά 10,1% σε σχέση με το 2<sup>ο</sup> τρίμηνο του 2019.
  - Οι ακαθάριστες επενδύσεις παγίου κεφαλαίου μειώθηκαν κατά 10,3% σε σχέση με το 2<sup>ο</sup> τρίμηνο του 2019.
  - Οι εξαγωγές αγαθών και υπηρεσιών παρουσίασαν μείωση κατά 32,1% σε σχέση με το 2<sup>ο</sup> τρίμηνο του 2019. Οι εξαγωγές αγαθών μειώθηκαν κατά 15,4%, ενώ οι εξαγωγές υπηρεσιών μειώθηκαν κατά 49,4%.
  - Οι εισαγωγές αγαθών και υπηρεσιών παρουσίασαν μείωση κατά 17,2% σε σχέση με το 2<sup>ο</sup> τρίμηνο του 2019. Οι εισαγωγές αγαθών μειώθηκαν κατά 15,3% και οι εισαγωγές υπηρεσιών μειώθηκαν κατά 25,7%.
- Στους Πίνακες 3-9 εμφανίζονται τα επίπεδα του ΑΕΠ και των συνιστωσών του με και χωρίς εποχική διόρθωση, καθώς και οι ετήσιες και τριμηνιαίες μεταβολές τους.

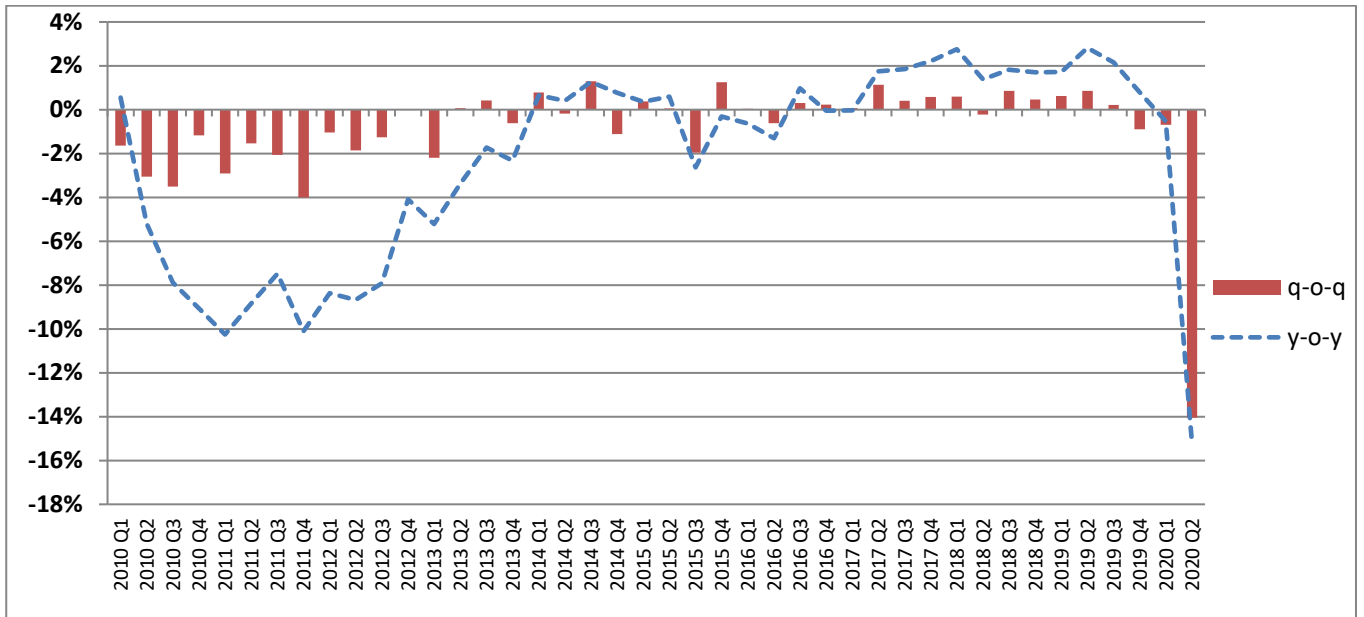
### Πληροφορίες για μεθοδολογικά θέματα:

Διεύθυνση Εθνικών Λογαριασμών  
Τμήμα Σύνθεσης Εθνικών Λογαριασμών  
Η Προϊσταμένη του Τμήματος: Αναστασία Κατσικά  
Τηλ: 213 135 2082  
Fax: 213 135 2552  
E-mail: [a.katsika@statistics.gr](mailto:a.katsika@statistics.gr)

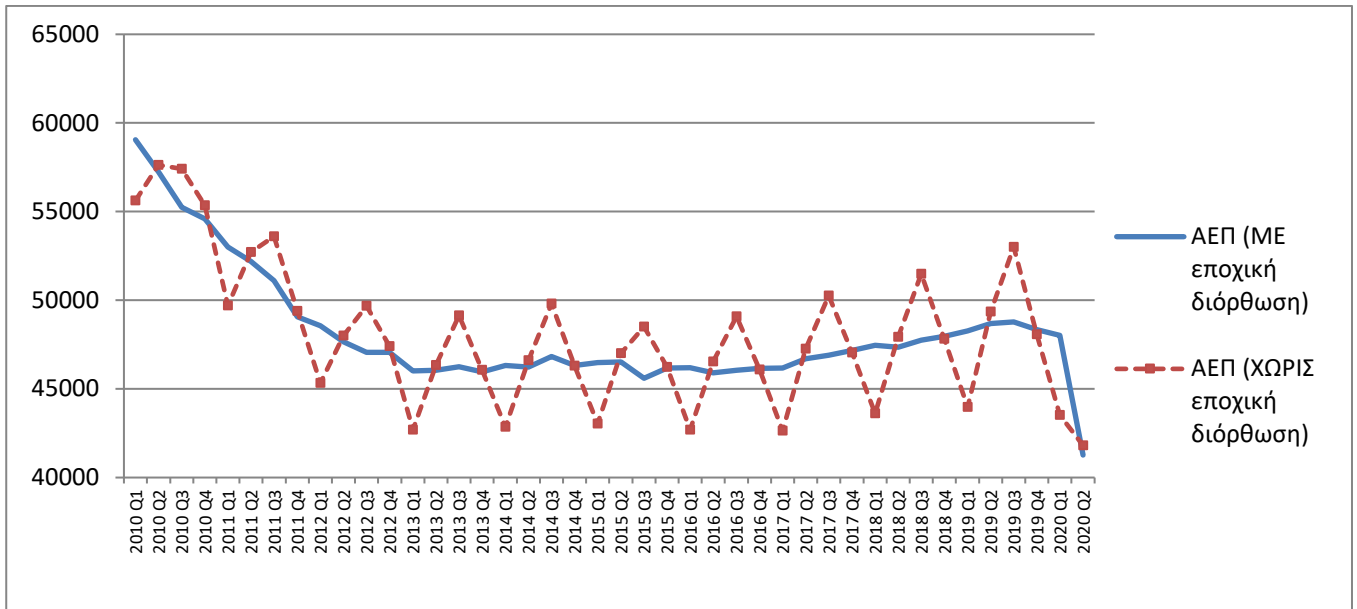
### Πληροφορίες για παροχή δεδομένων:

Τηλ: 213 135 2022, 2308, 2310  
e-mail: [data.dissem@statistics.gr](mailto:data.dissem@statistics.gr)

**Διάγραμμα 1: Ακαθάριστο Εγχώριο Προϊόν σε όρους όγκου**  
**Στοιχεία με εποχική και ημερολογιακή διόρθωση (Έτος Αναφοράς: 2010)**  
**Μεταβολές (%) ανά τρίμηνο (q-o-q<sup>3</sup>) και έτος (y-o-y<sup>4</sup>)**  
**2010-2020**



**Διάγραμμα 2: Ακαθάριστο Εγχώριο Προϊόν (ΑΕΠ) σε όρους όγκου (Έτος Αναφοράς: 2010)**  
**ΜΕ και ΧΩΡΙΣ Εποχική Διόρθωση**  
**2010-2020**



<sup>3</sup> q-o-q: Ποσοστιαία μεταβολή ως προς το προηγούμενο τρίμηνο.

<sup>4</sup> y-o-y: Ποσοστιαία μεταβολή ως προς αντίστοιχο τρίμηνο του προηγούμενου έτους.

**Πίνακας 1: Ακαθάριστο Εγχώριο Προϊόν (ΑΕΠ) σε εκατ. €  
(στοιχεία με εποχική και ημερολογιακή διόρθωση)**

Έτος	Τρίμηνο	Αλυσωτοί δείκτες Όγκου Έτος αναφοράς 2010	q-o-q %	y-o-y %	Σε τρέχουσες τιμές	q-o-q %	y-o-y %
<b>2010</b>	I	59052	-1,6%	0,5%	58865	-1,8%	0,4%
	II	57246	-3,1%	-5,2%	57344	-2,6%	-4,6%
	III	55237	-3,5%	-7,9%	55701	-2,9%	-5,8%
	IV	54587	-1,2%	-9,1%	54842	-1,5%	-8,5%
<b>2011</b>	I	52998	-2,9%	-10,3%	53357	-2,7%	-9,4%
	II	52186	-1,5%	-8,8%	52489	-1,6%	-8,5%
	III	51109	-2,1%	-7,5%	51406	-2,1%	-7,7%
	IV	49066	-4,0%	-10,1%	49987	-2,8%	-8,9%
<b>2012</b>	I	48559	-1,0%	-8,4%	49165	-1,6%	-7,9%
	II	47658	-1,9%	-8,7%	48011	-2,3%	-8,5%
	III	47061	-1,3%	-7,9%	47318	-1,4%	-8,0%
	IV	47055	0,0%	-4,1%	46923	-0,8%	-6,1%
<b>2013</b>	I	46023	-2,2%	-5,2%	46087	-1,8%	-6,3%
	II	46052	0,1%	-3,4%	45466	-1,3%	-5,3%
	III	46247	0,4%	-1,7%	44884	-1,3%	-5,1%
	IV	45963	-0,6%	-2,3%	44144	-1,6%	-5,9%
<b>2014</b>	I	46322	0,8%	0,7%	44462	0,7%	-3,5%
	II	46237	-0,2%	0,4%	44278	-0,4%	-2,6%
	III	46835	1,3%	1,3%	45172	2,0%	0,6%
	IV	46314	-1,1%	0,8%	44548	-1,4%	0,9%
<b>2015</b>	I	46489	0,4%	0,4%	44375	-0,4%	-0,2%
	II	46514	0,1%	0,6%	44271	-0,2%	0,0%
	III	45599	-2,0%	-2,6%	43921	-0,8%	-2,8%
	IV	46172	1,3%	-0,3%	44419	1,1%	-0,3%
<b>2016</b>	I	46192	0,0%	-0,6%	43920	-1,1%	-1,0%
	II	45905	-0,6%	-1,3%	44128	0,5%	-0,3%
	III	46046	0,3%	1,0%	44169	0,1%	0,6%
	IV	46150	0,2%	0,0%	44163	0,0%	-0,6%
<b>2017</b>	I	46180	0,1%	0,0%	44425	0,6%	1,1%
	II	46704	1,1%	1,7%	44804	0,9%	1,5%
	III	46896	0,4%	1,8%	45174	0,8%	2,3%
	IV	47171	0,6%	2,2%	45365	0,4%	2,7%
<b>2018</b>	I	47453	0,6%	2,8%	45708	0,8%	2,9%
	II	47347	-0,2%	1,4%	45673	-0,1%	1,9%
	III	47752	0,9%	1,8%	46282	1,3%	2,5%
	IV	47972	0,5%	1,7%	46442	0,3%	2,4%
<b>2019</b>	I	48269	0,6%	1,7%	46828	0,8%	2,4%
	II	48682	0,9%	2,8%	47038	0,4%	3,0%
	III	48785	0,2%	2,2%	46718	-0,7%	0,9%
	IV	48348	-0,9%	0,8%	46265	-1,0%	-0,4%
<b>2020</b>	I	48015	-0,7%	-0,5%	45821	-1,0%	-2,2%
	II	41270	-14,0%	-15,2%	39069	-14,7%	-16,9%

**Πίνακας 2: Ακαθάριστο Εγχώριο Προϊόν (ΑΕΠ) σε εκατ. €  
(Στοιχεία χωρίς εποχική διόρθωση)**

Έτος	Τρίμηνο	Αλυσωτοί δείκτες Όγκου Έτος αναφοράς 2010	γ-ο-γ %	Σε τρέχουσες τιμές	γ-ο-γ %
<b>2010</b>	I	55629	0,5%	54253	1,6%
	II	57629	-4,8%	57353	-4,8%
	III	57416	-7,6%	57630	-5,9%
	IV	55357	-9,4%	56796	-9,4%
<b>2011</b>	I	49693	-10,7%	48814	-10,0%
	II	52707	-8,5%	53067	-7,5%
	III	53603	-6,6%	53779	-6,7%
	IV	49386	-10,8%	51369	-9,6%
<b>2012</b>	I	45330	-8,8%	45125	-7,6%
	II	47992	-8,9%	48330	-8,9%
	III	49676	-7,3%	49747	-7,5%
	IV	47396	-4,0%	48002	-6,6%
<b>2013</b>	I	42690	-5,8%	42277	-6,3%
	II	46337	-3,4%	45866	-5,1%
	III	49135	-1,1%	47732	-4,1%
	IV	46062	-2,8%	44779	-6,7%
<b>2014</b>	I	42858	0,4%	40832	-3,4%
	II	46617	0,6%	44595	-2,8%
	III	49808	1,4%	48115	0,8%
	IV	46303	0,5%	45114	0,7%
<b>2015</b>	I	43032	0,4%	40716	-0,3%
	II	47010	0,8%	44697	0,2%
	III	48509	-2,6%	46710	-2,9%
	IV	46223	-0,2%	45135	0,0%
<b>2016</b>	I	42700	-0,8%	40226	-1,2%
	II	46544	-1,0%	44679	0,0%
	III	49091	1,2%	47032	0,7%
	IV	46086	-0,3%	44552	-1,3%
<b>2017</b>	I	42633	-0,2%	40813	1,5%
	II	47263	1,5%	45424	1,7%
	III	50257	2,4%	48497	3,1%
	IV	47044	2,1%	45483	2,1%
<b>2018</b>	I	43605	2,3%	41926	2,7%
	II	47924	1,4%	46287	1,9%
	III	51477	2,4%	50074	3,3%
	IV	47812	1,6%	46427	2,1%
<b>2019</b>	I	43970	0,8%	42592	1,6%
	II	49349	3,0%	47787	3,2%
	III	52996	3,0%	50925	1,7%
	IV	48072	0,5%	46153	-0,6%
<b>2020</b>	I	43529	-1,0%	41424	-2,7%
	II	41814	-15,3%	39610	-17,1%

**Πίνακας 3. Ακαθάριστο Εγχώριο Προϊόν (Μη εποχικά διορθωμένα στοιχεία)**  
(Σε εκατ. € σε τρέχουσες τιμές)

Ακαθάριστο Εγχώριο Προϊόν σε αγοραίες τιμές	2018			2019				2020	
	Q2	Q3	Q4	Q1	Q2	Q3	Q4	Q1	Q2
Προσέγγιση παραγωγής	46287	50074	46427	42592	47787	50925	46153	41424	39610
Ακαθάριστη προστιθέμενη αξία (σε βασικές τιμές)	40583	43525	40228	36909	41780	44332	40081	36419	35676
+ Φόροι επί των προϊόντων	6123	6987	6592	5995	6391	7038	6421	5370	4309
- Επιδότησεις επί των προϊόντων	420	438	394	312	384	445	349	366	375
Προσέγγιση δαπάνης	46287	50074	46427	42592	47787	50925	46153	41424	39610
Τελική καταναλωτική δαπάνη	40596	41006	41382	38266	42031	41487	42179	38414	37569
Νοικοκυριών & ΜΚΙΕΝ	32099	32347	31319	30055	32547	32647	32176	29948	28404
Γενικής Κυβέρνησης	8498	8660	10063	8210	9484	8840	10003	8466	9165
+ Ακαθάριστος σχηματισμός κεφαλαίου	5623	4157	6809	8435	5845	3129	6102	6445	4075
Ακαθάριστος σχηματισμός παγίου κεφαλαίου	5809	5034	5410	4684	5576	5124	6025	4407	4974
Μεταβολή αποθεμάτων	-186	-876	1399	3751	270	-1995	77	2038	-899
+ Εξαγωγές αγαθών και υπηρεσιών	16918	22127	15438	12888	17747	23753	15323	12618	10442
- Εισαγωγές αγαθών και υπηρεσιών	16851	17217	17202	16997	17836	17444	17451	16053	12477
Προσέγγιση εισοδήματος	46287	50074	46427	42592	47787	50925	46153	41424	39610
Αμοιβές εξαρτημένης εργασίας	16082	14824	16342	15205	17090	15670	17044	15638	15789
+ Ακαθάριστο λειτουργικό πλεόνασμα / μικτό εισόδημα	24358	27621	22534	21811	24504	27559	22055	20855	20018
+ Φόροι επί της παραγωγής και των εισαγωγών	6923	8760	8652	6633	7303	8883	8206	5929	4888
- Επιδότησεις	1076	1131	1102	1057	1110	1187	1152	998	1085

\*Ενδεχόμενες μικρές διαφοροποιήσεις στα αθροίσματα οφείλονται σε στρογγυλοποιήσεις

**Πίνακας 4. Ακαθάριστο Εγχώριο Προϊόν (Μη εποχικά διορθωμένα στοιχεία)**  
(Σε εκατ. €. Αλυσωτοί δείκτες όγκου, έτος αναφοράς 2010)

Ακαθάριστο Εγχώριο Προϊόν σε αγοραίες τιμές	2018			2019				2020	
	Q2	Q3	Q4	Q1	Q2	Q3	Q4	Q1	Q2
Προσέγγιση παραγωγής	47924	51477	47812	43970	49349	52996	48072	43529	41814
Ακαθάριστη προστιθέμενη αξία (σε βασικές τιμές)	42873	45628	42397	39006	43800	46343	42154	38397	37652
+ Φόροι επί των προϊόντων	5472	6242	5784	5292	5929	6950	6204	5418	4523
- Επιδότησεις επί των προϊόντων	388	421	392	347	399	429	386	342	338
Προσέγγιση δαπάνης	47924	51477	47812	43970	49349	52996	48072	43529	41814
Τελική καταναλωτική δαπάνη	42694	42954	43416	40637	43821	43143	43976	40435	39440
Νοικοκυριών & ΜΚΙΕΝ	33005	33284	32328	31170	33243	33467	33007	30855	29256
Γενικής Κυβέρνησης	9595	9567	11112	9402	10540	9575	10959	9529	10200
+ Ακαθάριστος σχηματισμός κεφαλαίου	5480	3724	6622	7657	5608	3473	6266	7256	5077
Ακαθάριστος σχηματισμός παγίου κεφαλαίου	6043	5242	5623	4880	5786	5344	6282	4590	5182
+ Εξαγωγές αγαθών και υπηρεσιών	16398	21542	14915	12607	17213	23270	14977	12881	11780
- Εισαγωγές αγαθών και υπηρεσιών	16824	17013	17309	17108	17484	17270	17265	17122	14494

\*Η αλύσωση εφαρμόζεται σε κάθε μέγεθος χωριστά. Ως εκ τούτου οι συνιστώσες στους αλυσωτούς δείκτες όγκου δεν αθροίζονται στο ΑΕΠ

**Πίνακας 5. Ακαθάριστο Εγχώριο Προϊόν (Εποχικά διορθωμένα στοιχεία)**

(Σε εκατ. € σε τρέχουσες τιμές)

Ακαθάριστο Εγχώριο Προϊόν σε αγοραίες τιμές	2018			2019				2020	
	Q2	Q3	Q4	Q1	Q2	Q3	Q4	Q1	Q2
<b>Προσέγγιση παραγωγής</b>	45673	46282	46442	46828	47038	46718	46265	45821	39069
Ακαθάριστη προστιθέμενη αξία (σε βασικές τιμές)	39848	40163	40472	40515	40912	40675	40354	40160	35063
+ Φόροι επί των προϊόντων	6220	6499	6384	6679	6496	6432	6281	6070	4370
- Επιδοτήσεις επί των προϊόντων	395	381	414	366	369	390	370	410	364
<b>Προσέγγιση δαπάνης</b>	45673	46282	46442	46828	47038	46718	46265	45821	39069
Τελική καταναλωτική δαπάνη	40135	40436	40380	40778	41082	40972	41116	40965	36821
Νοικοκυριών & ΜΚΙΕΝ	31453	31552	31359	31751	31691	31804	32005	31740	27726
Γενικής Κυβέρνησης	8682	8885	9021	9027	9391	9168	9111	9225	9095
+ Ακαθάριστος σχηματισμός κεφαλαίου	5518	7250	5590	6220	6037	5649	5086	4195	4201
Ακαθάριστος σχηματισμός παγίου κεφαλαίου	5572	5368	4526	5391	5216	5452	5345	5023	4872
Μεταβολή αποθεμάτων	-53	1882	1064	829	822	197	-259	-829	-671
+ Εξαγωγές αγαθών και υπηρεσιών	16595	16878	17170	17299	17487	17817	17019	16973	10325
- Εισαγωγές αγαθών και υπηρεσιών	16576	18282	16698	17469	17568	17720	16956	16312	12278
<b>Προσέγγιση εισοδήματος</b>	45673	46282	46442	46828	47038	46718	46265	45821	39069
Αμοιβές εξαρτημένης εργασίας	15421	15498	15607	15981	16355	16321	16285	16423	15159
+ Ακαθάριστο λειτουργικό πλεόνασμα / μικτό εισόδημα	23757	24007	24427	23958	23894	23681	23852	23228	19731
+ Φόροι επί της παραγωγής και των εισαγωγών	7548	7852	7497	8037	7883	7843	7263	7253	5251
- Επιδοτήσεις	1053	1075	1089	1148	1094	1128	1135	1084	1072

\*Ενδεχόμενες μικρές διαφοροποιήσεις στα αθροίσματα οφείλονται σε στρογγυλοποιήσεις

**Πίνακας 6. Ακαθάριστο Εγχώριο Προϊόν (Εποχικά διορθωμένα στοιχεία)**

(Σε εκατ. €. Αλυσωτοί δείκτες όγκου, έτος αναφοράς 2010)

Ακαθάριστο Εγχώριο Προϊόν σε αγοραίες τιμές	2018			2019				2020	
	Q2	Q3	Q4	Q1	Q2	Q3	Q4	Q1	Q2
<b>Προσέγγιση παραγωγής</b>	47347	47752	47972	48269	48682	48785	48348	48015	41270
Ακαθάριστη προστιθέμενη αξία (σε βασικές τιμές)	42215	42407	42682	42637	43018	42905	42451	42126	36975
+ Φόροι επί των προϊόντων	5552	5696	5731	5880	6033	6179	6117	6084	4628
- Επιδοτήσεις επί των προϊόντων	385	387	391	390	392	391	389	388	328
<b>Προσέγγιση δαπάνης</b>	47347	47752	47972	48269	48682	48785	48348	48015	41270
Τελική καταναλωτική δαπάνη	42170	42568	42423	42704	43045	42789	42902	42658	38696
Νοικοκυριών & ΜΚΙΕΝ	32552	32537	32366	32696	32576	32647	32755	32472	28802
Γενικής Κυβέρνησης	9660	9899	10076	9977	10606	9909	9939	10112	10261
+ Ακαθάριστος σχηματισμός κεφαλαίου	5587	6269	5743	5881	5741	5974	5411	5473	5224
Ακαθάριστος σχηματισμός παγίου κεφαλαίου	6000	5251	4988	5564	5690	5384	5687	5209	5106
+ Εξαγωγές αγαθών και υπηρεσιών	16084	16147	16815	16533	16921	17609	16930	16928	11492
- Εισαγωγές αγαθών και υπηρεσιών	16717	17956	16642	17477	17376	17460	16599	17276	14386

\*Η αλύσωση εφαρμόζεται σε κάθε μέγεθος χωριστά. Ως εκ τούτου οι συνιστώσες στους αλυσωτούς δείκτες όγκου δεν αθροίζονται στο ΑΕΠ

## Πίνακας 7. Ακαθάριστο Εγχώριο Προϊόν (Εποχικά διορθωμένα στοιχεία)

(Αλυσωτοί δείκτες όγκου)

Ποσοστιαία μεταβολή ως προς το αντίστοιχο τρίμηνο του προηγούμενου έτους

Ακαθάριστο Εγχώριο Προϊόν σε αγοραίες τιμές	2018			2019				2020	
	Q2	Q3	Q4	Q1	Q2	Q3	Q4	Q1	Q2
<b>Προσέγγιση παραγωγής</b>	1,4%	1,8%	1,7%	1,7%	2,8%	2,2%	0,8%	-0,5%	-15,2%
Ακαθάριστη προστιθέμενη αξία (σε βασικές τιμές)	1,9%	1,2%	1,7%	1,0%	1,9%	1,2%	-0,5%	-1,2%	-14,0%
+ Φόροι επί των προϊόντων	-0,3%	5,0%	3,4%	4,8%	8,7%	8,5%	6,7%	3,5%	-23,3%
- Επιδοτήσεις επί των προϊόντων	1,6%	2,2%	3,4%	1,3%	1,8%	1,0%	-0,5%	-0,6%	-16,2%
<b>Προσέγγιση δαπάνης</b>	1,4%	1,8%	1,7%	1,7%	2,8%	2,2%	0,8%	-0,5%	-15,2%
Τελική καταναλωτική δαπάνη	-0,4%	0,2%	0,3%	0,3%	2,1%	0,5%	1,1%	-0,1%	-10,1%
Νοικοκυριών & ΜΚΙΕΝ	1,4%	1,0%	0,7%	1,3%	0,1%	0,3%	1,2%	-0,7%	-11,6%
Γενικής Κυβέρνησης	-4,0%	-4,4%	-1,4%	0,5%	9,8%	0,1%	-1,4%	1,4%	-3,2%
+ Ακαθάριστος σχηματισμός κεφαλαίου	-2,6%	40,9%	4,6%	12,2%	2,8%	-4,7%	-5,8%	-6,9%	-9,0%
Ακαθάριστος σχηματισμός παγίου κεφαλαίου	19,0%	-22,3%	-27,2%	8,8%	-5,2%	2,5%	14,0%	-6,4%	-10,3%
+ Εξαγωγές αγαθών και υπηρεσιών	9,2%	6,0%	10,6%	4,8%	5,2%	9,1%	0,7%	2,4%	-32,1%
- Εισαγωγές αγαθών και υπηρεσιών	2,8%	15,6%	2,2%	9,8%	3,9%	-2,8%	-0,3%	-1,1%	-17,2%

## Πίνακας 8. Ακαθάριστο Εγχώριο Προϊόν (Εποχικά διορθωμένα στοιχεία)

(Αλυσωτοί δείκτες όγκου)

Ποσοστιαία μεταβολή ως προς το προηγούμενο τρίμηνο

Ακαθάριστο Εγχώριο Προϊόν σε αγοραίες τιμές	2018			2019				2020	
	Q2	Q3	Q4	Q1	Q2	Q3	Q4	Q1	Q2
<b>Προσέγγιση παραγωγής</b>	-0,2%	0,9%	0,5%	0,6%	0,9%	0,2%	-0,9%	-0,7%	-14,0%
Ακαθάριστη προστιθέμενη αξία (σε βασικές τιμές)	0,0%	0,5%	0,6%	-0,1%	0,9%	-0,3%	-1,1%	-0,8%	-12,2%
+ Φόροι επί των προϊόντων	-1,0%	2,6%	0,6%	2,6%	2,6%	2,4%	-1,0%	-0,5%	-23,9%
- Επιδοτήσεις επί των προϊόντων	-0,1%	0,7%	0,9%	-0,2%	0,4%	-0,2%	-0,5%	-0,3%	-15,4%
<b>Προσέγγιση δαπάνης</b>	-0,2%	0,9%	0,5%	0,6%	0,9%	0,2%	-0,9%	-0,7%	-14,0%
Τελική καταναλωτική δαπάνη	-1,0%	0,9%	-0,3%	0,7%	0,8%	-0,6%	0,3%	-0,6%	-9,3%
Νοικοκυριών & ΜΚΙΕΝ	0,8%	0,0%	-0,5%	1,0%	-0,4%	0,2%	0,3%	-0,9%	-11,3%
Γενικής Κυβέρνησης	-2,7%	2,5%	1,8%	-1,0%	6,3%	-6,6%	0,3%	1,7%	1,5%
+ Ακαθάριστος σχηματισμός κεφαλαίου	6,6%	12,2%	-8,4%	2,4%	-2,4%	4,1%	-9,4%	1,1%	-4,5%
Ακαθάριστος σχηματισμός παγίου κεφαλαίου	17,3%	-12,5%	-5,0%	11,5%	2,3%	-5,4%	5,6%	-8,4%	-2,0%
+ Εξαγωγές αγαθών και υπηρεσιών	2,0%	0,4%	4,1%	-1,7%	2,3%	4,1%	-3,9%	0,0%	-32,1%
- Εισαγωγές αγαθών και υπηρεσιών	5,0%	7,4%	-7,3%	5,0%	-0,6%	0,5%	-4,9%	4,1%	-16,7%



## Πίνακας 9. Ακαθάριστο Εγχώριο Προϊόν (Μη εποχικά διορθωμένα στοιχεία)

(Αλυσωτοί δείκτες όγκου)

Ποσοστιαία μεταβολή ως προς το αντίστοιχο τρίμηνο του προηγούμενου έτους

Ακαθάριστο Εγχώριο Προϊόν σε αγοραίες τιμές	2018			2019				2020	
	Q2	Q3	Q4	Q1	Q2	Q3	Q4	Q1	Q2
<b>Προσέγγιση παραγωγής</b>	1,4%	2,4%	1,6%	0,8%	3,0%	3,0%	0,5%	-1,0%	-15,3%
Ακαθάριστη προστιθέμενη αξία (σε βασικές τιμές)	2,0%	1,6%	1,6%	0,4%	2,2%	1,6%	-0,6%	-1,6%	-14,0%
+ Φόροι επί των προϊόντων	-2,7%	8,0%	1,6%	3,6%	8,3%	11,3%	7,3%	2,4%	-23,7%
- Επιδότησεις επί των προϊόντων	2,1%	2,4%	2,3%	0,8%	2,9%	1,8%	-1,4%	-1,7%	-15,4%
<b>Προσέγγιση δαπάνης</b>	1,4%	2,4%	1,6%	0,8%	3,0%	3,0%	0,5%	-1,0%	-15,3%
Τελική καταναλωτική δαπάνη	-0,3%	0,3%	0,0%	-0,1%	2,6%	0,4%	1,3%	-0,5%	-10,0%
Νοικοκυριών & ΜΚΙΕΝ	0,7%	1,7%	0,5%	-0,2%	0,7%	0,5%	2,1%	-1,0%	-12,0%
Γενικής Κυβέρνησης	-3,9%	-4,5%	-1,4%	0,4%	9,8%	0,1%	-1,4%	1,3%	-3,2%
+ Ακαθάριστος σχηματισμός κεφαλαίου	-3,0%	103,0%	3,4%	9,1%	2,3%	-6,7%	-5,4%	-5,2%	-9,5%
Ακαθάριστος σχηματισμός παγίου κεφαλαίου	20,7%	-22,5%	-25,9%	11,3%	-4,3%	1,9%	11,7%	-5,9%	-10,4%
+ Εξαγωγές αγαθών και υπηρεσιών	9,0%	5,7%	12,2%	4,3%	5,0%	8,0%	0,4%	2,2%	-31,6%
- Εισαγωγές αγαθών και υπηρεσιών	2,8%	16,6%	6,8%	4,9%	3,9%	1,5%	-0,3%	0,1%	-17,1%

## ΕΠΕΞΗΓΗΜΑΤΙΚΕΣ ΣΗΜΕΙΩΣΕΙΣ

**Γενικά** Οι τριμηνιαίοι εθνικοί λογαριασμοί αποτελούν ένα ενοποιημένο σύστημα μακροοικονομικών δεικτών οι οποίοι παρέχουν μια συνολική εικόνα της οικονομικής κατάστασης και χρησιμοποιούνται σε μεγάλο βαθμό για σκοπούς οικονομικής ανάλυσης, προβλέψεων, λήψης αποφάσεων και χάραξης πολιτικής. Οι κυριότερες οικονομικές μεταβλητές είναι οι εξής: Ακαθάριστο Εγχώριο Προϊόν, Ακαθάριστη Προστιθέμενη Αξία, Τελική καταναλωτική δαπάνη, Ακαθάριστος σχηματισμός παγίου κεφαλαίου, Εισαγωγές και Εξαγωγές αγαθών και υπηρεσιών, Αμοιβές εξαρτημένης εργασίας, Απασχόληση.

**Νομικό πλαίσιο** Οι τριμηνιαίοι εθνικοί λογαριασμοί καταρτίζονται σύμφωνα με το Ευρωπαϊκό Σύστημα Λογαριασμών -[ESA 2010](#) (Κανονισμός του Συμβουλίου 549/2013 της 21ης Μαΐου 2013).

**Περίοδος Αναφοράς** Η λογιστική περίοδος είναι το τρίμηνο.

**Γεωγραφική κάλυψη** Το σύνολο της Ελλάδας

**Μονάδα μέτρησης** Τα οικονομικά μεγέθη δημοσιεύονται σε εκατομμύρια ευρώ. Οι μεταβλητές υπολογίζονται σε τρέχουσες τιμές, σε τιμές προηγούμενου έτους και σε τιμές ενός σταθερού έτους αναφοράς (αλυσωτοί δείκτες όγκου)

**Αναθεώρηση** Η πολιτική αναθεώρησης των στοιχείων των Τριμηνιαίων Εθνικών Λογαριασμών, έχει ως εξής:

60 ημερολογιακές ημέρες μετά τη λήξη του τριμήνου αναφοράς γίνεται η εκτίμηση για το τρίμηνο αναφοράς καθώς και τυχόν αναθεωρήσεις προηγούμενων τριμήνων του τρέχοντος έτους.

Επίσης όταν αναθεωρούνται τα στοιχεία των ετήσιων εθνικών λογαριασμών αναθεωρούνται αντίστοιχα και τα τριμηνιαία στοιχεία ώστε να εξασφαλίζεται η συνέπεια μεταξύ τους.

**Στατιστική Ταξινόμηση** Το πρότυπο που ακολουθείται είναι το Ευρωπαϊκό Σύστημα Λογαριασμών (ESA 2010). Η ταξινόμηση γίνεται κατά οικονομική δραστηριότητα και κατά μη-χρηματοοικονομικό περιουσιακό στοιχείο. Για την ταξινόμηση των οικονομικών δραστηριοτήτων εφαρμόζεται η ευρωπαϊκή ταξινόμηση NACE Rev.2

**Προσαρμογές** Εποχική διόρθωση είναι η διαδικασία απαλοιφής της επίδρασης της εποχικότητας στη χρονοσειρά των δεδομένων για τη βελτίωση της συγκρισιμότητας μεταξύ των περιόδων αναφοράς των δεδομένων. Οι τριμηνιαίοι εθνικοί λογαριασμοί καταρτίζονται με και χωρίς εποχική και ημερολογιακή διόρθωση. Η εποχική και ημερολογιακή διόρθωση πραγματοποιείται με την εφαρμογή της μεθόδου TRAMO/SEATS και με τη χρήση του λογισμικού JDEMETER+ με προσαρμογές στο ελληνικό ημερολόγιο.

**Εποχική διόρθωση κατά την περίοδο της πανδημίας της νόσου του κορωνοϊού 2019 (COVID-19)** Η πανδημία COVID-19 είχε επιπτώσεις στην Ελληνική Οικονομία λόγω των περιοριστικών μέτρων που τέθηκαν σε ισχύ. Η Eurostat και οι Εθνικές Στατιστικές Αρχές του Ευρωπαϊκού Στατιστικού Συστήματος συνεργάζονται για την έκδοση κατευθυντήριων γραμμών στο πλαίσιο αντιμετώπισης των στατιστικών προκλήσεων που ανακύπτουν εξαιτίας της πανδημίας. Σύμφωνα με τις μεθοδολογικές συστάσεις και οδηγίες της Eurostat, για την εποχική προσαρμογή των χρονολογικών σειρών κατά την περίοδο της πανδημίας COVID-19, οι επιπτώσεις αυτές προτείνεται να αντιμετωπιστούν ως ακραίες τιμές.

Κατά την εποχική προσαρμογή των χρονολογικών σειρών για το 2ο τρίμηνο 2020 καθορίστηκαν ακραίες τιμές τριών ειδών (τύπου additive outlier/level shift/transitory change), στις περιπτώσεις όπου κρίθηκε σκόπιμο με βάση στατιστικά κριτήρια και οικονομικές πληροφορίες. Με την ενσωμάτωση των νέων τιμών του 2<sup>ου</sup> τριμήνου 2020 ο τύπος των ακραίων τιμών που είχε τεθεί κατά το 1ο τρίμηνο 2020 (additive outlier) άλλαξε και τέθηκαν ακραίες τιμές (additive outlier/transitory change/level shift) κατά περίπτωση στο 2ο τρίμηνο 2020.

Με την προσθήκη νέων παρατηρήσεων στις χρονολογικές σειρές, ο τύπος των ακραίων τιμών ενδέχεται να αλλάξει, ανάλογα με την εξέλιξη του φαινομένου, γεγονός που ενδέχεται να επιφέρει σημαντικές αναθεωρήσεις, στα ήδη δημοσιευμένα εποχικά διορθωμένα στοιχεία.

**Δημοσίευση στοιχείων** Τα στοιχεία των τριμηνιαίων εθνικών λογαριασμών δημοσιεύονται σε περίπου 65 ημέρες από το τρίμηνο αναφοράς (προσωρινά στοιχεία). Η δημοσίευση αφορά το ΑΕΠ και τις συνιστώσες με αναλυτικούς πίνακες.

**Παραπομπές** Περισσότερες πληροφορίες σχετικά με τη μεθοδολογία κατάρτισης και υπολογισμού των τριμηνιαίων εθνικών λογαριασμών καθώς και αναλυτικοί πίνακες διατίθενται στην ιστοσελίδα της ΕΛΣΤΑΤ.

<http://www.statistics.gr/el/statistics/-/publication/SEL84/->